

Sommaire: Présentation CEP 2019

- 1] Taha'a
 - 1) Consommation
- 2] Tumaraa
 - 1) Consommation
- 3] Uturoa
 - 1) Foncier
 - 2) Projets
- 4] Taputapuatea
 - 1) Consommation
 - 2) Projets
- 5] Maupiti



/] Les projets Comcom



HAVA'I

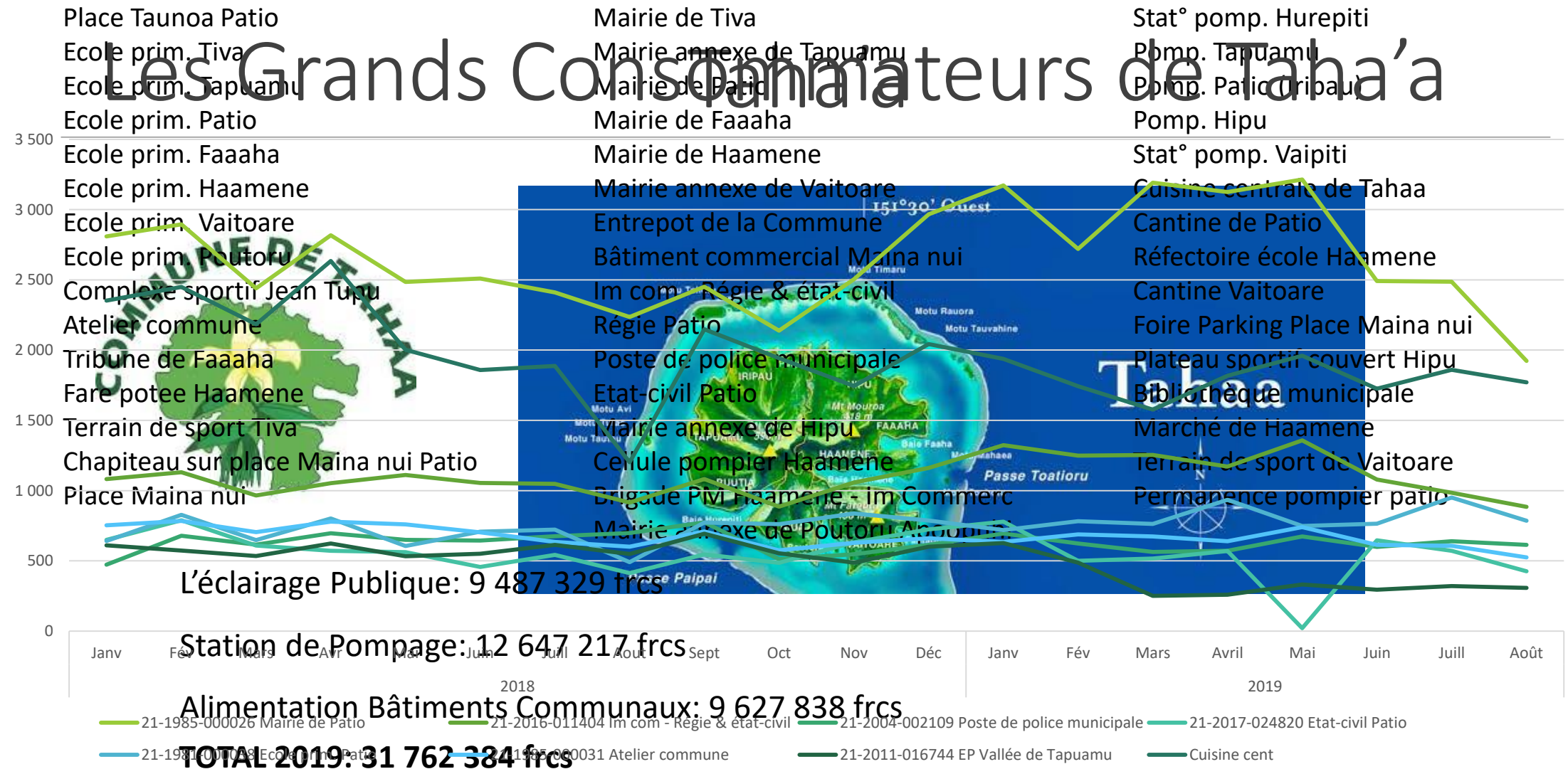
COMMUNAUTÉ DE COMMUNES
ÎLES SOUS LE VENT

ADEME



Agence de l'Environnement
et de la Maîtrise de l'Énergie

Les Grands Consommateurs de Taha'a



ancienne centrale pk15 c/mont Tumaraa face mairie
 pk15 c/mer s20 place Temaruao école Tevaitoa
 pk15 c/mer s20 place Temaruao

dispensaire pk24,9 c/mer

mairie annexe pk21,5 c/mer

CJA de Vaiaau pk34 c/mont s20 sur poteau intérieur cour Fetuna

école Primaire pk41,5 c/mer Fetuna

mairie annexe pk41,2 c/mont Fetuna

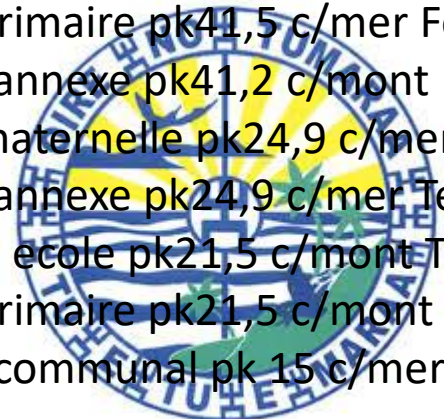
école maternelle pk24,9 c/mer Tevaitoa

mairie annexe pk24,9 c/mer Tevaitoa

cantine école pk21,5 c/mont Tevaitoa

école Primaire pk21,5 c/mont Tevaitoa

atelier communal pk 15 c/mer s20 sur GFC devant Atelier



L'éclairage Publique: Inconnu

Station de Pompage: Inconnu

Alimentation Bâtiments Communaux 2019: 7 501 822 frcs

TOTAL 2019: Inconnu

Tumaraa

pk14,8 c/mer école place Temaruao Tevaitoa

pk15 c/mer s20 place Temaruao Tevaitoa

pk15 c/mer s20 école place Temaruao Tevaitoa

pk15 c/mer s20 place Temaruao école Tevaitoa

pk15 c/mer dans cabine béton place temaruao

pk15 c/mer s20 cuisine central place temaruao tevaitoa

pk15 c/mer s20 cuisine central place temaruao tevaitoa

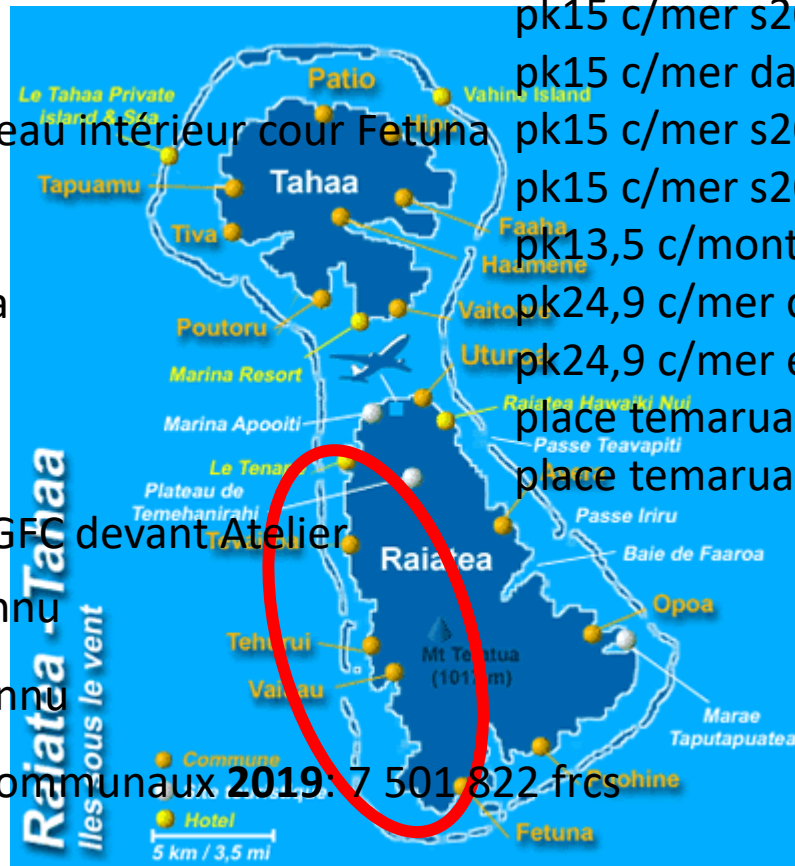
pk13,5 c/mont cabine br route de la salle omnisport

pk24,9 c/mer cantine vaiaau district vaiaau tevaitoa

pk24,9 c/mer école primaire vaiaau tevaitoa

place temaruao 1 Tevaitoa

place temaruao 2 tevaitoa



Les Différents Projets

La zone des Compers

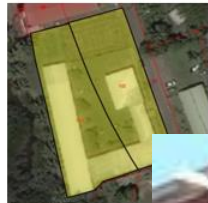


Figure 01
Section AM n°103 surface 2
Section AM n°104 surface 2



Figure 02
Section AS n°04 surface 12
Section AS n°46 surface 14



Figure 03
Section AY n°05 surface 60000m²

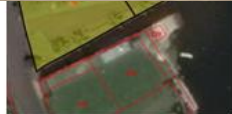
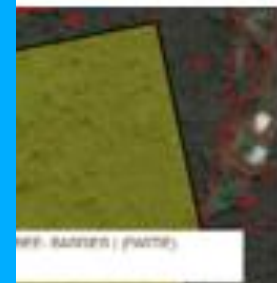


Figure 05
Section AA n°147 surface 1323m²
Section AA n°148 surface 1362m²



Figure 08
Section AD n°191 surface 4869m²
Section AD n°193 surface 5621m²



42m²

Figure 10
Section AH n°111 surface 41737m²

Les Grands Equipements du Projet Apuapuatea

ECOLE FAREATAI C/MER PK39.2

ECOLE PRIMAIRE PK8.2 C/MER

ATELIER HYDRAULIQUE PK8.5

ECOLE PUOHINE C/MER PK 46.1

PK8.2 C/MONT CUISINE CENTRALE

ATELIER MAIRIE PK 8.5 C/MONT

PK 46,9 c/mont S20 bord de rt OPOA Serre photovoltaïque

ECOLE PRIMAIRE PK8.2 C/MER

Centrale Hydroélectrique

PK9.5 C/MONT S20 PÉPINIÈRE

MAIRIE

PK8.2 C/MER

PK13.7 C/MER CASERNE POMPIER

BT AL

Atelier

PK 8,

PK8.5

PK8.5

SALLE



AN
OLE
LE
an
INI
M
Février



2504114 PK39.2 C/MONT ECOLE PRIMAIRE S20 DE ZRL

25050P4 PK 46,9 c/mont S20 bord de rt OPOA

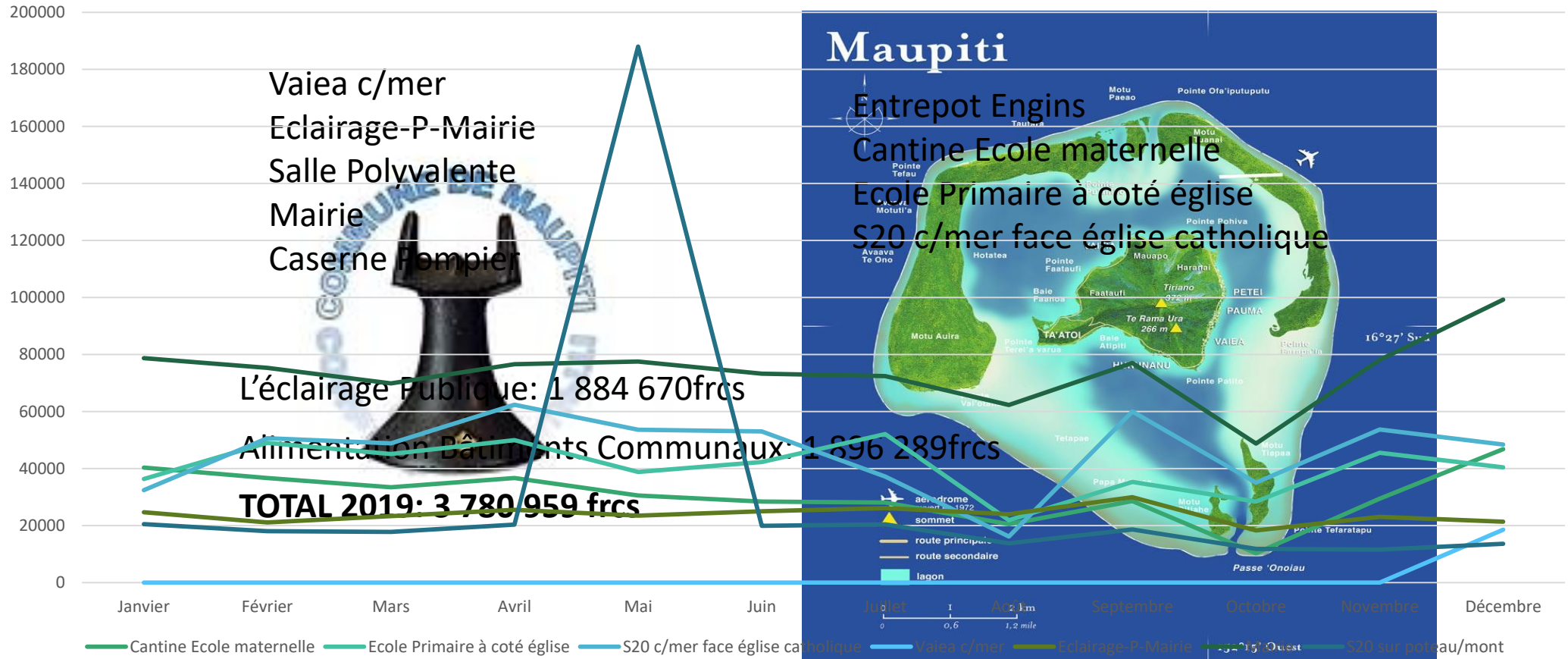
2506742 BT ADMINISTRATIF PK 8 C/MER

2506131 ATELIER MAIRIE PK 8.5 C/MONT

2506139 SALLE OMNISPORT PK8.5 C/MER

TOTAL 2019: 24 800 050 frcs

Les Grands Consommateurs de Maupiti



Attention 2019

Projet Central Les Projets de Masse à l'ère de la Statcom



140000

120000

100000

80000

60000

40000

20000



Figure 1

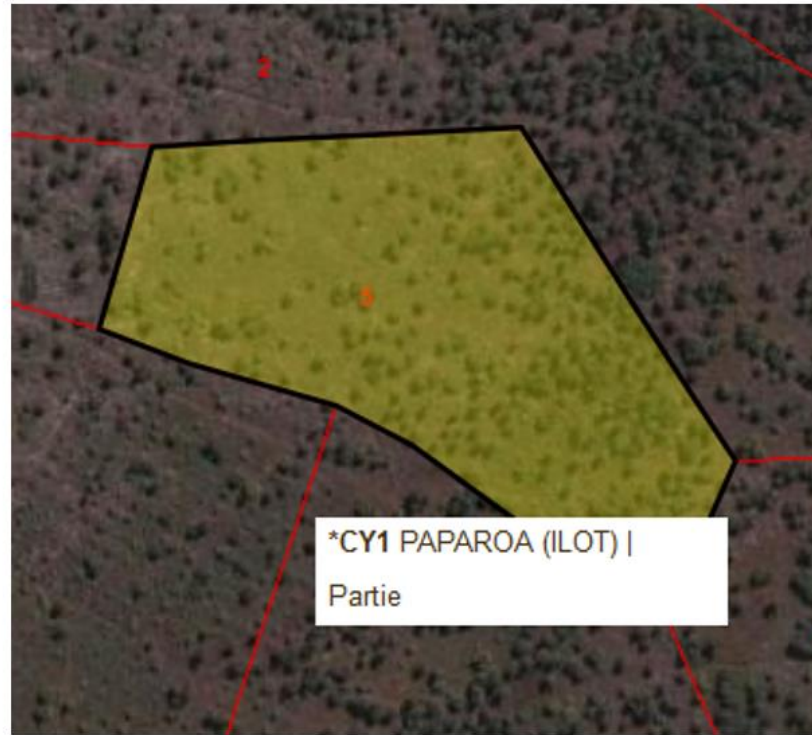
-Section AB n°20 surface 2843 m²

Section AB n°21 surface 455 m²



Figure 2

Section ABn°46 surface 2055m²



Section CV 05 surface 40148m²



Figure 5

Section AMn°0



Figure 06

Section AM n°06 surface 2615m²



Figure 07

Section AN n°42 surface 410m²

Section AN n°43 surface 3965m²

embre
P-Mairie



Figure08

Section AP n°21 surface 389m²

Section AP n°24 surface 504m²

Section n°25 surface 752m²

Ecole MAEVA N*1

Ecole MAEVA N*2

Cantine de FAIE

Ecole de HAAPU

Ecole maternelle de HAAPU

Mairie de HAAPU

Ecole de PAREA

Cantine Ecole PAREA

Cantine de l'Ecole de TEFARERII

Ecole primaire de FITII

Ecole maternelle TE MARU AO FITII

Cantine de FITII

Ecole de FARE



MAIRIE DE MAEVA

MAIRIE DE FAIE

MAIRIE DE PAREA

MAIRIE DE TEFARERII

MAIRIE ANNEXE DE MAROE

Nouvelle MAIRIE DE FITII

MAIRIE ANNEXE FITII

MAIRIE DE HUAHINE

BUREAU

Forage TEFARERII

Cantine de l'Ecole de FARE

Ecole maternelle de FARE

ATELIERS MUNICIPAUX

Station pompage

Station pompage FITII

CASERNE SAPEUR POMPIER

C.J.A.

Complexe Sportif de HUAHINE

Salle Omnisport de MAEVA

Preau de PAREA à côté de la mairie

A cte LEFOC ANDRE

Salle Omnisport de FARE

HAWAIKI NUI 1998

MAISON ARTISANAL DE FARE

GIP DE FARE HUAHINE

FARE - Place MARARA



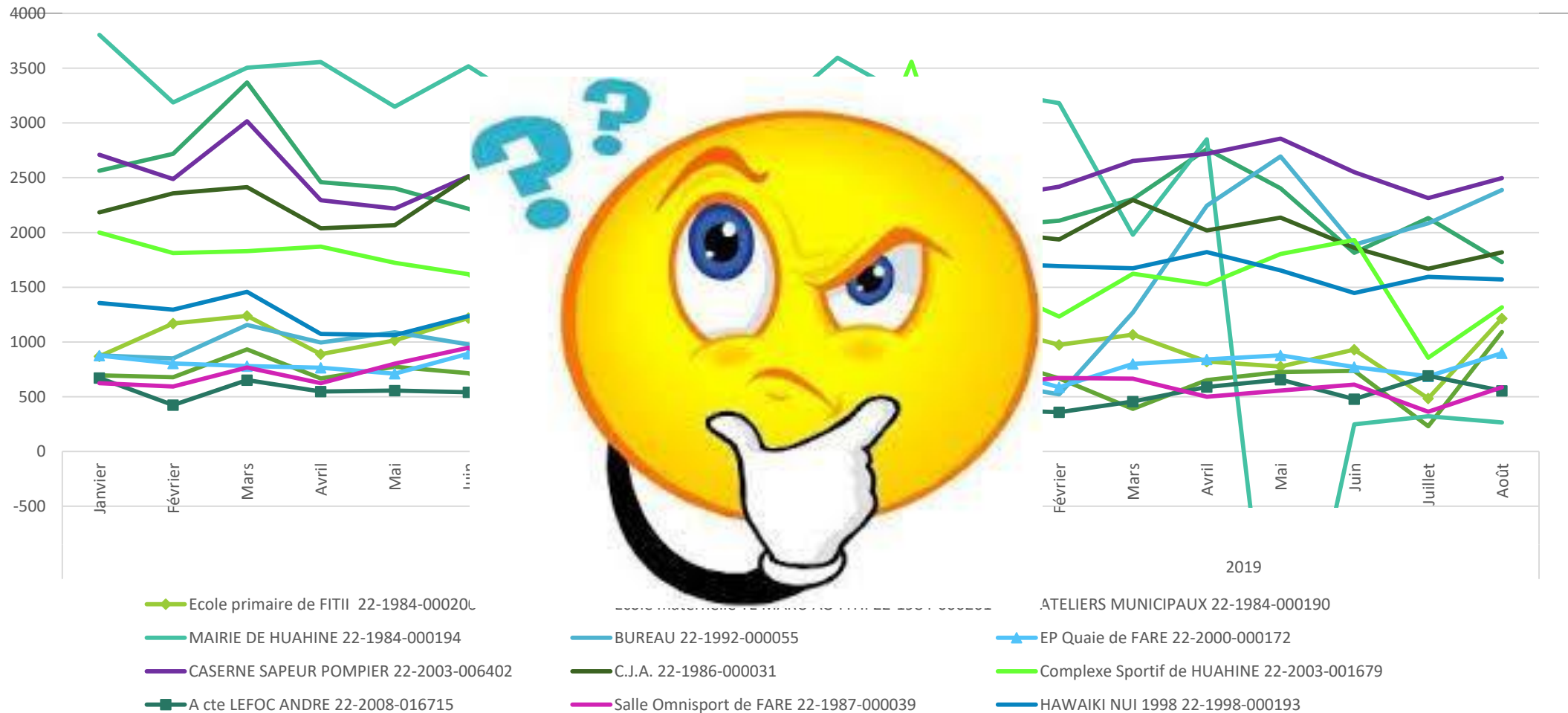
L'éclairage Publique: 3 447 516 frcs

Station de Pompage: 12 789 163 frcs

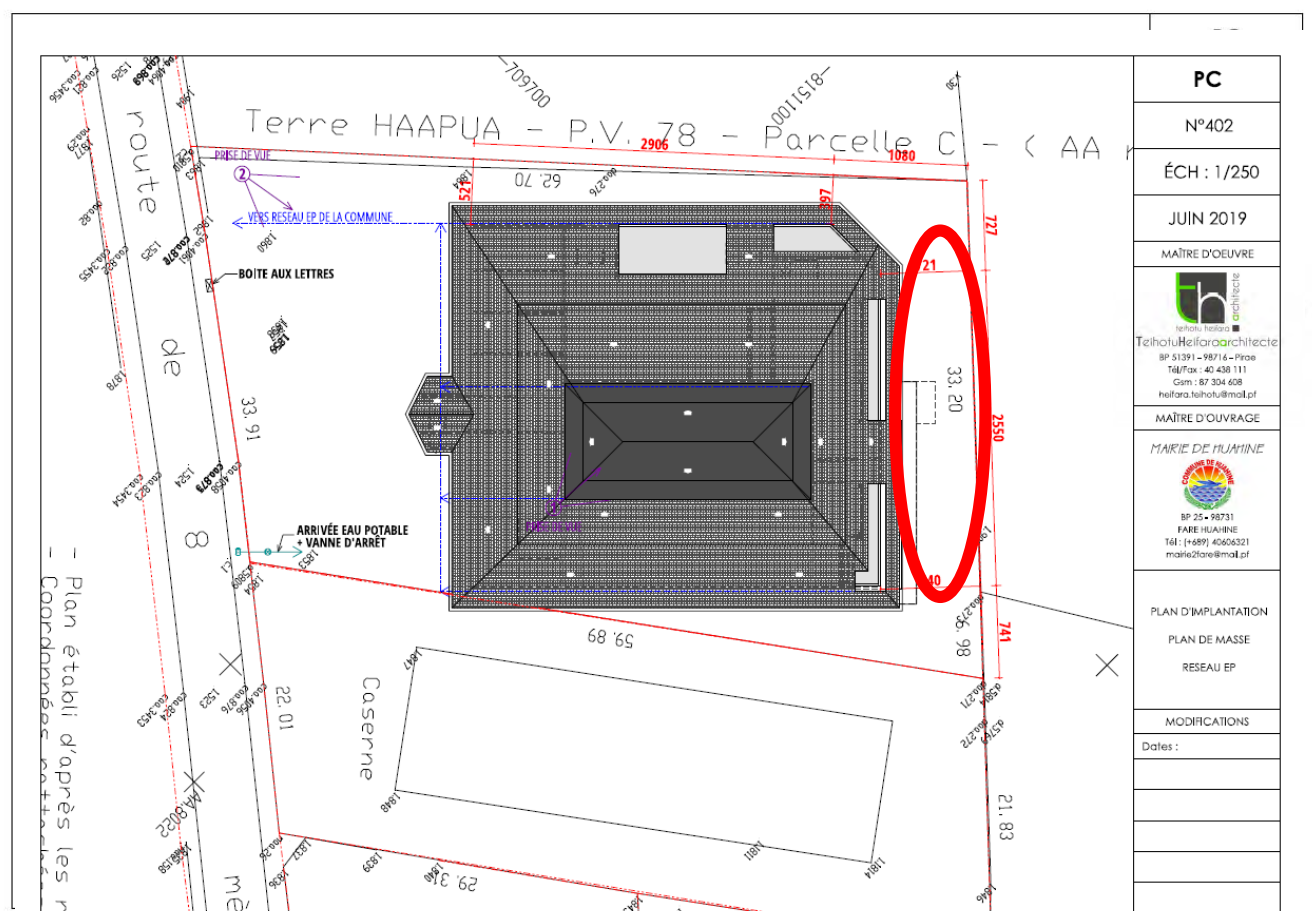
Alimentation Bâtiments Communaux: 11 812 855 frcs

TOTAL 2019: 28 049 534 frcs

Les Outils de Colesprojets possibles à Huahine



La reconstruction de la mairie de Huahine



PICTURE A REEF P



Résultats

Tumaraa: 15 011 822 frcs

Uturoa: 15 011 822 frcs

Taputapuatea: 24 800 550 frcs

Taha'a: 9 627 838 frcs

Huahine: 28 819 834 frcs

Maupiti: 3 886 289 frcs

Tumaraa: 3 721 Habitants

Uturoa: 3 736 Habitants

Taputapuatea: 4 792 Habitants

Taha'a: 5 234 Habitants

Huahine: 6 075 Habitants

Maupiti: 1 286 Habitants



Taha'a

Maupiti



Huahine

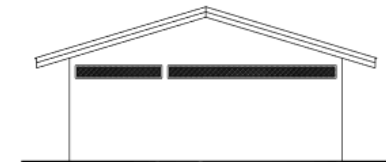
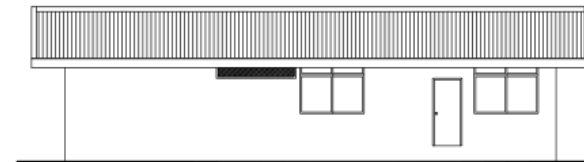
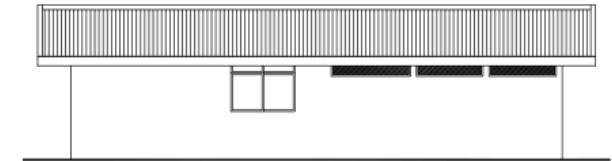
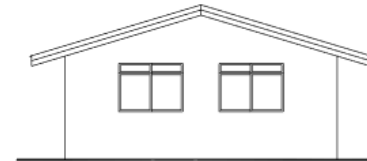
Projets Solaires de la Comcom

Recyclage et remplacement des batteries

N°	Nom de la phase
1	Installatic
2	Phase
3	Dos
4	Apr
5	
6	
7	
8	
9	
10	
11	Phase
12	Inst
13	Pos
14	Pos
15	Pos
16	Pos
17	Tes
18	Mise en Service



A		30/10/2019	Première édition		
Ind.	Date	Description des modifications		Dessiné par	Quelqu'un
		Installation photovoltaïque connectée au réseau - 13.44 kWc Commune Hava'i Cote d'Ivoire		A4	Ech. -/-
		Ce document est la propriété de la société SUNZIL. Tous droits réservés. Toute réimpression ou utilisation non autorisée sans la permission écrite de la société est formellement interdite.		Folio	01/01
				Plan	EXE19151-101



APS

FAÇADE

Ech: 1/100

Merci de votre attention

Avez-vous des questions??

